

### Použití

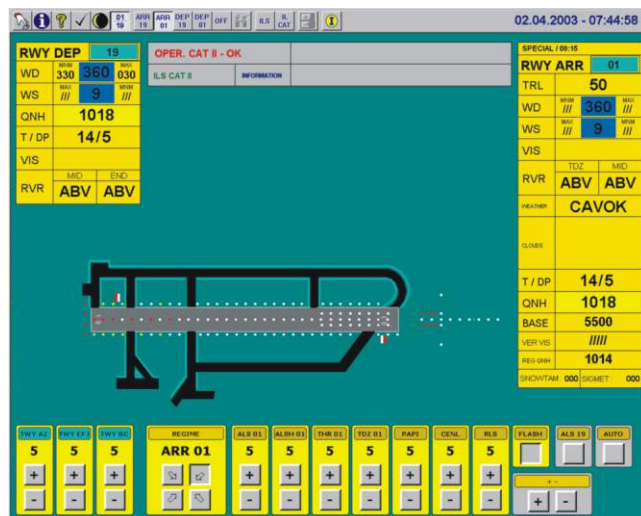
- střední letiště I. a II. kategorie dle ICAO

### Popis/vlastnosti

- přehledné ovládání pomocí tlačítek na dotykové obrazovce (touchscreen), nebo pomocí trackballu
- přehledné zobrazování informací ve více sestavách na jednom monitoru
- centrální jednotka umístěna ve skříni KS-AMS
- horká záloha řídicího počítače (volitelně)
- tři navzájem zaměnitelná pracoviště, kde všechny pracují jako workstation
- komunikace mezi pracovišti pomocí LAN Ethernet (100 Base-T) na vzdálenost do 100 m nebo pomocí WAN modemů na vzdálenost do 3-15 km (podle kvality vedení)
- dálkové ovládání a monitorování maximálně šestnácti světelných soustav včetně regulace svítivosti soustavy ve třech, pěti nebo sedmi stupních
- přenosová linka pro ovládání a monitorování používá pouze jeden pár ve sdělovacím kabelu
- ovládání a monitorování na vzdálenost do 10 km
- dálkový servisní dohled

### Možnosti systému

- ovládání a monitorování jedné přistávací dráhy (RWY, THR, TDZ, CL)
- ovládání a monitorování naváděcích soustav (ALS) a sestupových soustav (PAPI) z obou stran
- ovládání a monitorování maximálně čtyř pojezdových drah (TWY)
- ovládání a monitorování stop příček, prodloužených os atd. (kompatibilita se systémem LMS)
- ovládání a monitorování zábleskové soustavy
- přímé připojení k regulátorům TCR.2 (Transcon)
- připojení regulátorů jiných výrobců pomocí skříně SU-24B.RT s I/O moduly RT-24
- monitorování a ovládání vybraných energetických systémů pomocí jednotek PS-02 nebo skříně SU-24B.RT
- hlídání objektů a signalizace požáru
- připojení meteorologického systému a zobrazení jeho dat na monitoru
- automatické nastavení svítivosti světelných soustav podle dráhové dohlednosti RVR
- synchronizace času pomocí systému GPS
- monitorování radionavigačních zařízení (ILS, DME, NDB, VOR ...)
- zvuková signalizace poruchových stavů, hlasový výstup v jazyce uživatele
- archivace provozních a poruchových stavů
- při použití regulátorů TCR.2 možnost dlouhodobého sledování izolačního stavu kabelů sériových obvodů pomocí přehledných grafů
- pracoviště zabudované do stolu TWS-01 nebo samostatně



TWS-01



KS-AMS



č. kapitoly:

# 2.2.4 AMS STANDARD



AMS STANDARD - block diagram

